

« *Farbiges Licht beeinflusst sowohl physische als auch psychologische Aspekte eines jeden Menschen* »

**Die Wirkung von Licht ist unermesslich groß!**

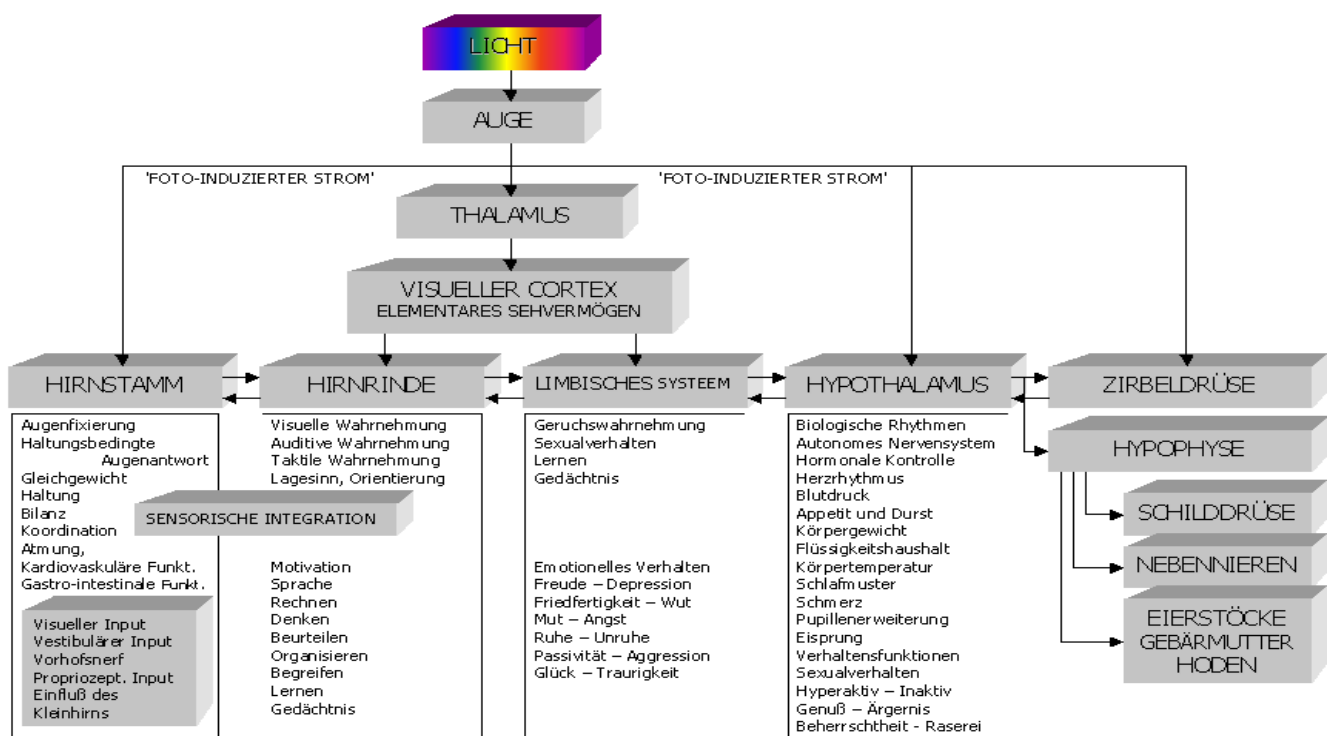
In jeder unserer Zellen, innerhalb der DNA ist Licht! Ohne Licht sterben wir. Licht hat Einfluss auf unser gesamtes System Mensch und auch Erde!

Beispiel Drüsensystem: Licht hat große Wirkungen auf das gesamte Drüsensystem (endokrines System: Hypophyse, Epiphyse, Schilddrüse, Nebenschilddrüse, Thymus, Nebennieren, Bauchspeicheldrüse (Pankreas), Eierstöcke/Hoden).

Die größte Lichtaufnahme erfolgt über die AUGEN (80%)! Deshalb erfolgt die Lichtaufnahme durch das PhotonWave® über die Augen.

**Wirkung des Lichtes am Beispiel der Epiphyse (Zirbeldrüse):**

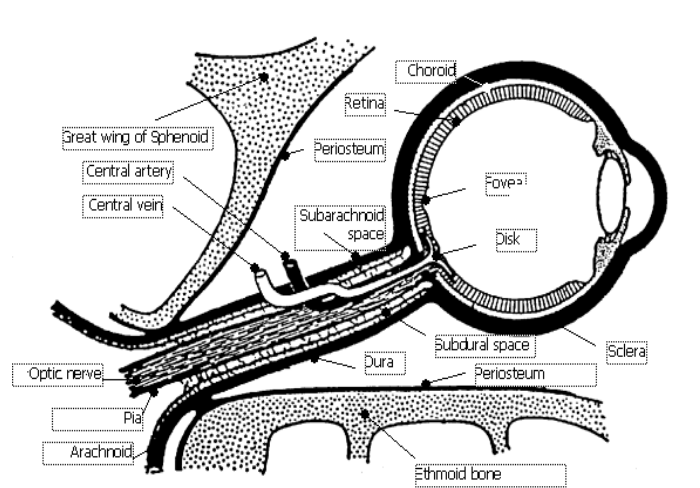
- Die Epiphyse ist das Lichtmessinstrument unseres Körpers.
- Sie dient zur Synchronisierung mit Natur und Universum
- Sie steht direkt mit dem Gehirn in Verbindung
- Sie wird durch Umweltbeleuchtung und elektromagnetisches Feld der Erde reguliert
- Sie reguliert die Melatoninausschüttung
- Sie wirkt auf die biologische Uhr
- Sie hat Einfluss auf **Fortpflanzung, Wachstum, Körpertemperatur, Blutdruck, motorische Aktivität, Schlaf, Tumorwachstum, Gemüt, Immunsystem, Lebensdauer des Menschen.**



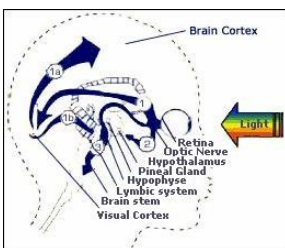
## Viele Menschen werden krank durch Lichtmangel!

### Lichtmangel entsteht

1. **Von außen durch:** Mangel an Sonnen-/ Tageslicht und zu viel Einfluss von Kunstlicht, Tragen von Sonnenbrillen/getönten Brillen
  2. **Von innen:** durch Stress, Unfall, Traumata, Toxine, usw.
- Grund:** diese Faktoren **hemmen den Sehnerv**, Licht und elektrische Impulse an das Gehirn weiterzuleiten!



### Wie funktioniert Licht-Stimulation?



### Licht stimuliert über die Retina und den Nervus Opticus:

1. den visuellen Cortex
2. den HYPOTHALAMUS, das "Hauptkontrollzentrum des Gehirns"

Der Hypothalamus beeinflusst das autonome Nervensystem, die Zirbeldrüse, die Hypophyse und das limbische System.

Die Aufnahme von Licht wird gehemmt, wenn die Funktion des Nervus Opticus (Sehnerv) eingeschränkt ist und er somit zu wenig elektrische Impulse an das Gehirn sendet. (Dies kann mit Hilfe der visuellen Gesichtsfeldmessung geprüft werden)

### Z.B. Lese-/Rechtschreibschwäche und AD(H)S behandeln mit Licht-Therapie

Je größer der Stress, desto größer die Wahrscheinlichkeit, dass sich das Sehfeld eines Menschen verengt, wenn er eine visuell anspruchsvolle Aufgabe bewältigen soll.

Dadurch wird die Lichtaufnahme des Körpers drastisch reduziert, da 80% der Lichtaufnahme über die Augen geschieht.

Schulisches Lernen im Allgemeinen und Lesen im Besonderen scheinen die höchsten Anforderungen an unsere visuellen Fähigkeiten zu stellen und gleichzeitig mit starkem Stress verbunden zu sein.

Hier liegt eine mögliche Erklärung vor, warum immer mehr Kinder, trotz ausreichender Intelligenz, in der Schule auffällig werden durch **Lese-, Rechtschreibschwäche, Konzentrations- und Lernstörungen, ADH, ADHS, motorische Störungen** usw.

Durch Sehfeldmessungen kann man erkennen, dass die Größe des Sehfeldes bei Kindern mit diesen Schwierigkeiten sehr stark eingeschränkt ist. Messungen nach Licht-Therapie mit dem PhotonWave® zeigen schon nach einigen Anwendungen sehr deutliche Verbesserungen im Sinne von Erweiterung des Sehfeldes. Entsprechend schnell lösen sich die bisherigen Schwierigkeiten auf.

Viele Kinder mit Lern- und Verhaltensstörungen erhalten durch die Licht-Stimulation eine neue, überraschende Chance; mit dem Lernerfolg kommt das Selbstbewusstsein zurück. **Das bringt Erleichterung für Kinder UND Eltern.**

Ich empfinde dies als die einfachste und schnellste Möglichkeit, solche Schwierigkeiten von Kindern, die oft die ganze Familie stark belasten, zu beseitigen oder zumindest zu mildern.

**Die Farblicht-Therapie erfolgt mit dem PhotonWave in meiner Praxis und dauert ca. 15 Minuten.**

## **Spezifische PhotonWave-Einsätze:**

**Detoxprogramme:** Die Ausleitung von Schwermetallen nach **Dr. Klinghardt** ist eine der Top-Methoden für viele Therapeuten.

**Allergien, Pilze:** in vielen Fällen ungewöhnlich schnell gelöste Probleme mit dem Candida Programm.

**AD/HS, Legasthenie und andere schulische Problemstellungen:** Viele Kinder mit Lern- und Verhaltensstörungen erhalten durch die Lichtstimulation eine neue, überraschende Chance; mit dem Lernerfolg kommt das Selbstbewusstsein zurück. Erleichterung für Kinder UND Eltern.

**Traumatische emotionale Erfahrungen** werden anhaltend gelöst, Psychotherapien können unterstützt und oft verkürzt werden; in manchen Fällen erweist sich die Lichtstimulation auch als alleinwirksam.

Die Lichtstimulation ist eine nicht invasive, angenehme Methode, um viele chronische und akute Beschwerdebilder zu lindern oder anhaltend aufzulösen.

**Bemerkenswerte Resultate haben sich z.B. auch gezeigt bei:**

- Immunschwäche
- Augenerkrankungen
- Allergien
- Traumata
- Chronischen Schmerzen
- Hauterkrankungen

- Chronische Schmerzen
- Chronisches Müdigkeitssyndrom
- ADHS, Hyperaktivität
- Depression
- Toxische Belastungen (Schwermetalle)
- Neurodermitis
- Impotenz
- Unfruchtbarkeit

### **Nach wie vielen Sitzungen spürt man ein Resultat?**

Feinfühligere Patienten berichten bereits nach der ersten Sitzung von positiven Wirkungen. Auch Patienten mit physischen, immunologischen Störungen sprechen meist sofort auf die Stimulation an. Nach drei Sitzungen ist fast immer ein Unterschied zu spüren. Eine vollständige Therapie umfasst zwischen 3 und 10 Sitzungen.

Hier findet Ihr verschiedene festinstallierte Programme auf dem Photonwave. Diese wurden gefunden in vielen Testreihen durch Leona Vermeir in Zusammenarbeit mit Dr. Klinghardt.

**Klick: Programme:**

Noch mehr Info: <http://www.photonwave.be>